



# Aufbau und Verstetigung von kooperativen Strukturen des Datenbasierten Kommunalen Bildungsmanagements im Burgenlandkreis

# Der Burgenlandkreis



Quelle: Bundesamt für Kartographie und Geodäsie

# Gliederung

- 1) Kommunales Bildungsmanagement im BLK
- 2) Inwieweit arbeitet das Bildungsbüro des BLK agil?
- 3) Vier Irrtümer zu Agilität
- 4) Ist das DKBM agil?

# 1) Kommunales Bildungsmanagement im BLK



Einrichtung eines Bildungsbüros (09/2015)  
Teilnahme am Bundesprogramm „Bildung integriert“ (seit 09/2015)  
und „Kommunale Koordinierung der Bildungsangebote für  
Neuzugewanderte“ (seit 08/2016)

# Bildungsbüro

Bildung integriert

Demografie – Wandel gestalten

Kommunale Koordinierung der Bildungsangebote für Neuzugewanderte

Stabilisierung und Teilhabe

Regionale Koordinierung

JUGEND STÄRKEN im Quartier

RÜMSA

Örtliches Teilhabemanagement

Netzwerkstelle „Schulerfolg sichern“

(mobile) Schulsozialarbeit

Kita

Grundschule

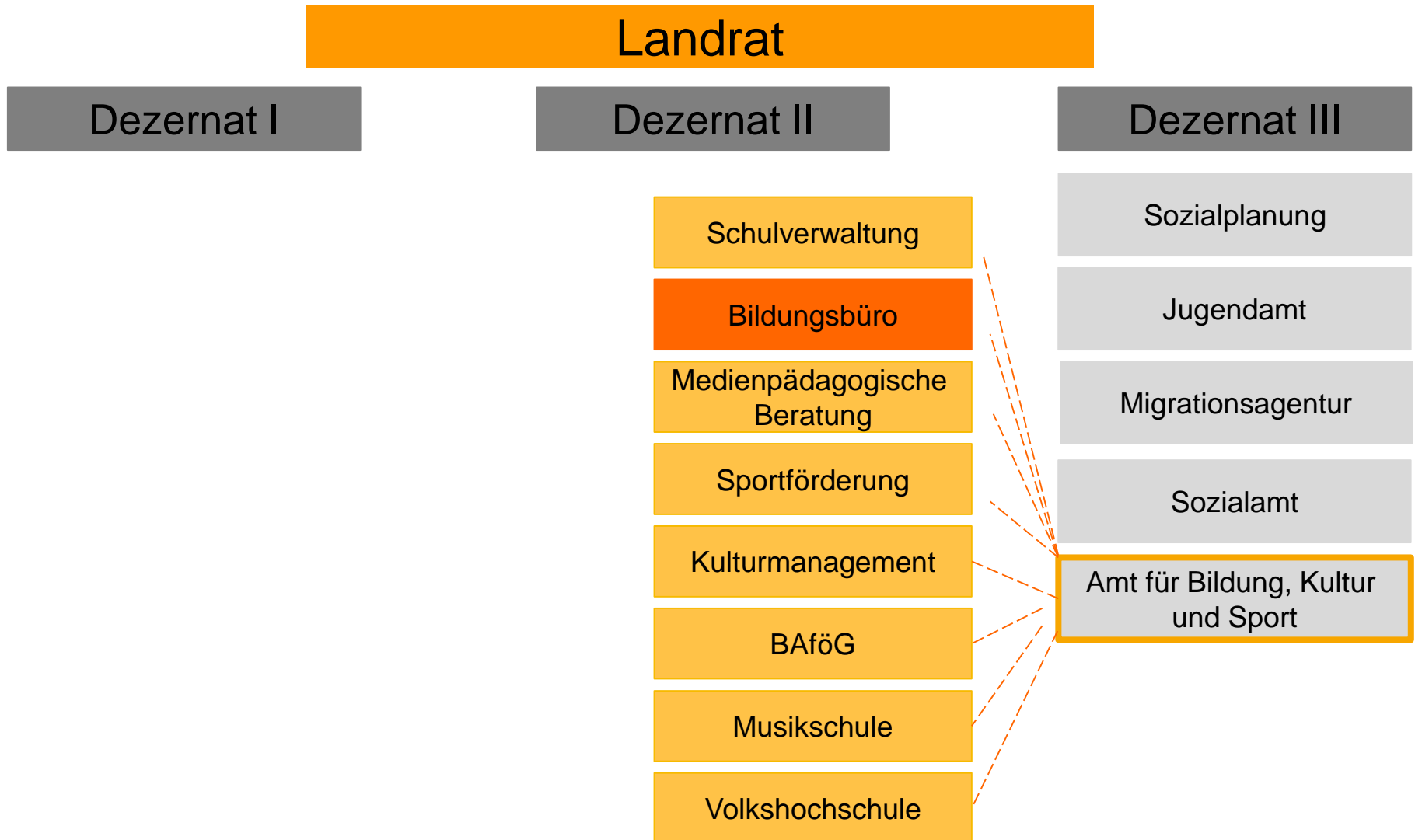
Weiterführende Schulen

Ausbildung/Studium

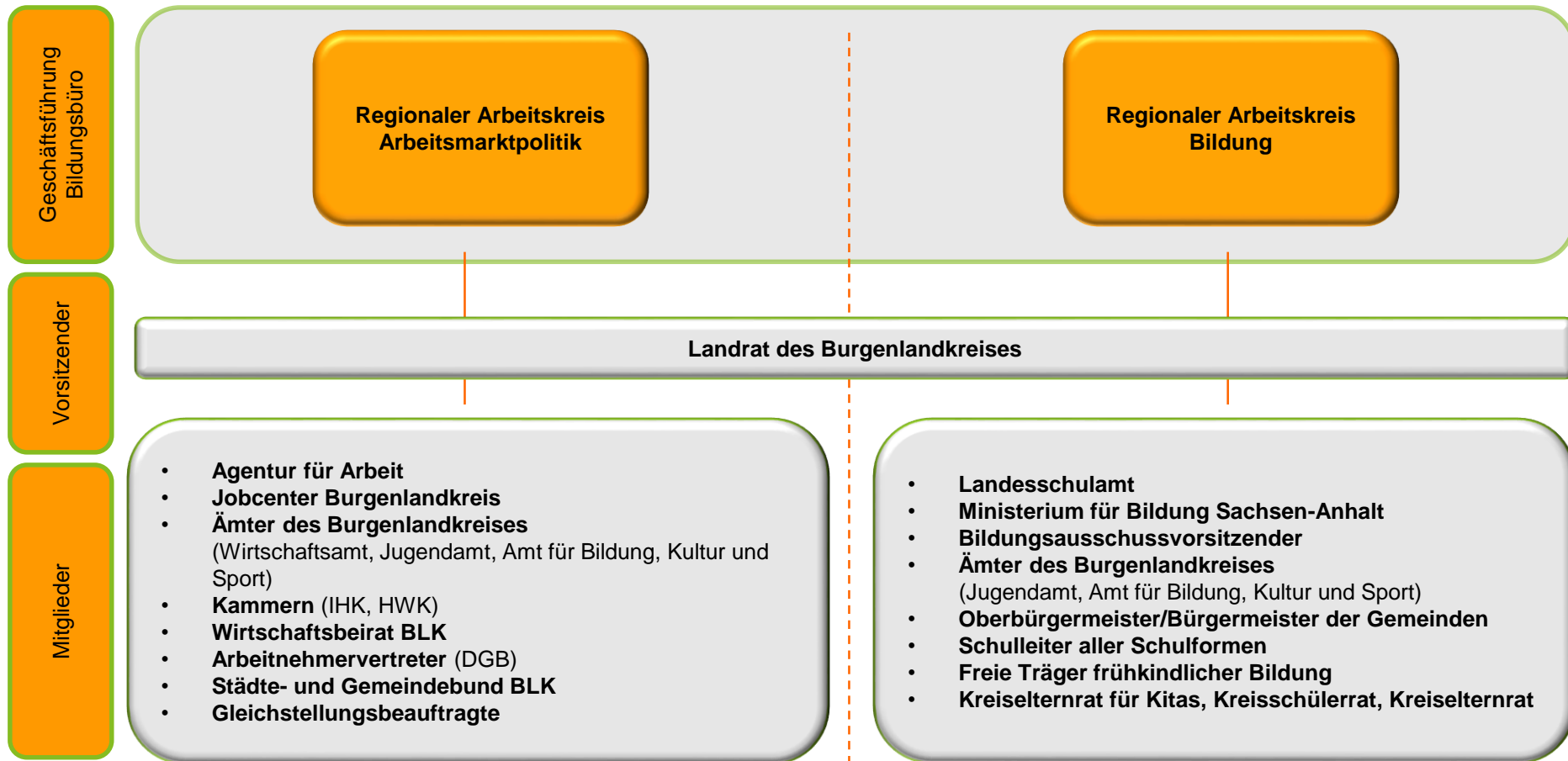
Erwerbsphase

Nacherwerbsphase

# Strukturelle Verankerung des Bildungsbüros



# Gremienstruktur





2) Inwieweit arbeitet das Bildungsbüro des Burgenlandkreises agil?

## Vier Arten von Fragestellungen

einfach

kompliziert

komplex

chaotisch

## Vier Arten von Fragestellungen

einfach

kompliziert

komplex

chaotisch



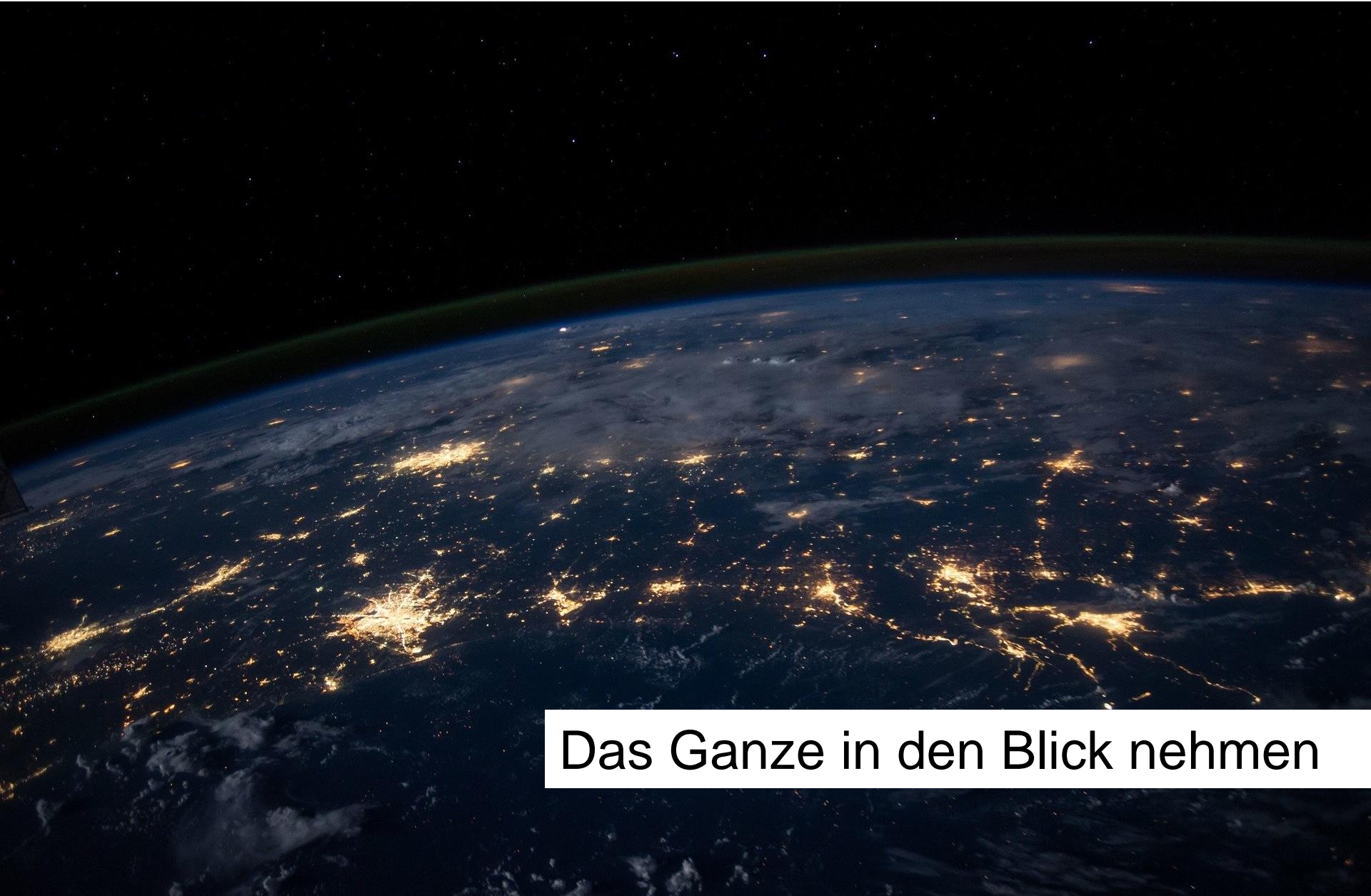
**Selbstständige Teams bilden**

# Mit Teilergebnissen experimentieren



# Anspruchsberechtigte einbeziehen





Das Ganze in den Blick nehmen

### 3) Vier Irrtümer zu Agilität



Irrtum Nr.1:

Agiles Handeln wird überall begrüßt.

Irrtum Nr. 2:

Durch agiles Arbeiten lässt sich die Arbeitsmenge deutlich erhöhen.

Irrtum Nr. 3:

Agiles Arbeiten macht Führung überflüssig.

Irrtum Nr. 4:

Agiles Arbeiten tut jedem Team gut.

## 4) Ist das DKBM agil?

Kooperationsstrukturen

Bildungsstrategie    Bildungsmonitoring

Erst Daten dann Taten?    Netzwerkanalyse

Angebotstransparenz

# Auf Wiedersehen im Burgenlandkreis!



Herzlichen Dank für Ihre Aufmerksamkeit!