

Workshop E:

**Eine Begegnungsstätte für ALLE:
bedarfsorientierte Angebote der
Familienwerkstatt Dessau-Roßlau**

Informationen zur Stadt



Bundesland:	Sachsen-Anhalt
Einwohnerinnen und Einwohner:	83.616
Bevölkerungsdichte:	342 Einwohner/km ²
Bevölkerungsentwicklung bis 2030:	- 16,2 %
Durchschnittsalter:	49,1
Vereine:	434
Unternehmen:	3.505
Webpräsenz:	www.dessau-rosslau.de

Dessau-Roßlau war eine LvO-Kommune (2009 - 2014)

- Bildung war nicht „Hauptthema“ in der Verwaltung, aber in der Landschaft
- Zusammenarbeit in der Verwaltung (zwischen Fachämtern) nicht sehr ausgeprägt
- Bildungsverständnis: Bildung = Schule
- Finanzielle Ressourcen gesunken/gleichgeblieben bei steigenden Bedarfen

Was kam nach LvO

- Lenkungsausschuss und Bildungskonferenz aus LvO-Zeiten sind nicht so fortgesetzt worden
- Auftrag des neuen OB's – Einrichtung eines Bildungsbüros



- Arbeit an den Bildungsübergängen ausgerichtet
- Übergangsteams Kita – GS/Hort
- Steuerungs-/Arbeitsgruppen themenspezifisch
(Migranten, Arbeitsmarkt, kulturelle Bildung, frühe Bildung u.a.)
- Sozialbericht und Sozialreporte Bildung (AK Sozialplanung)
- Veranstaltungen mit Akteuren der Bildungslandschaft

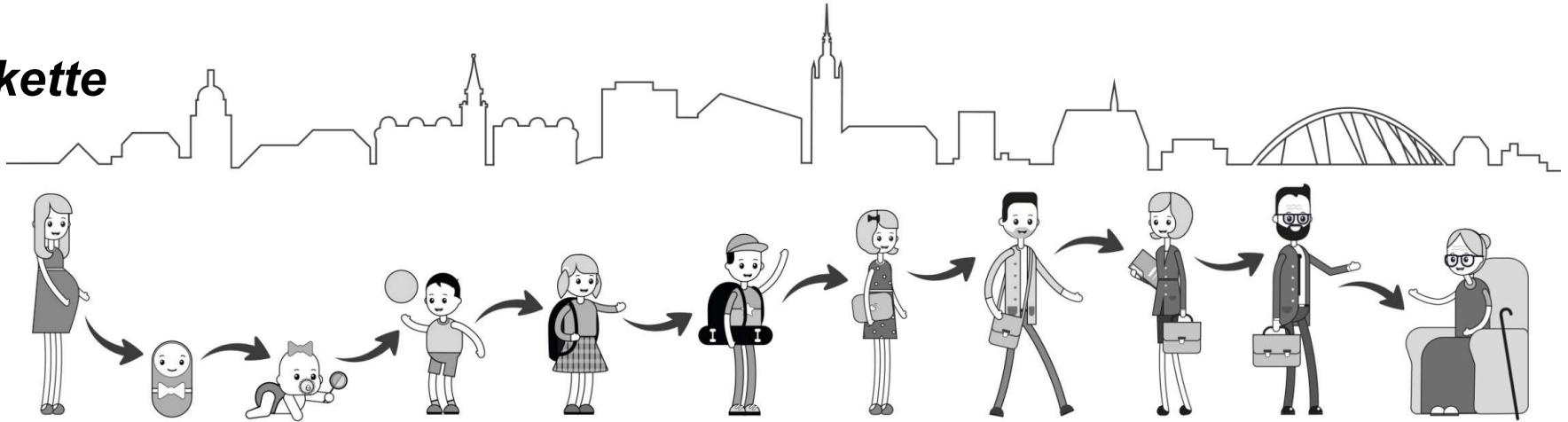
Wie weiter....

Aufbau und Verankerung einer kommunalen Bildungslandschaft durch:

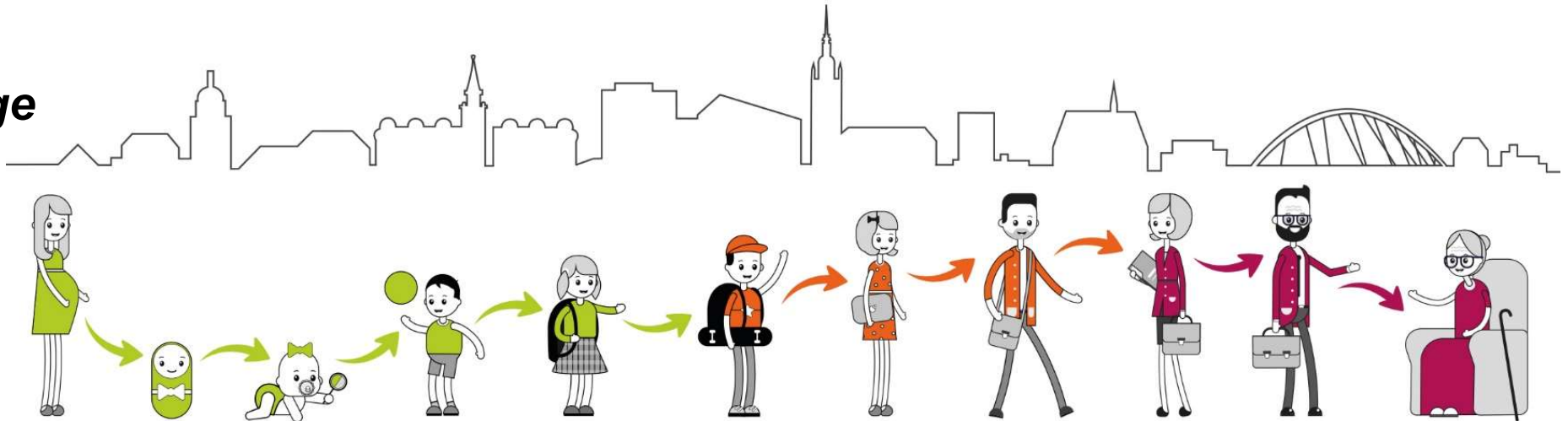
- Bedarfsgerechte Angebote in der Kommune zum Lebenslangen Lernen
- Verbesserte Einbindung von Bildungsakteuren, Politik und weiteren Verantwortlichen sowie Schaffung nachhaltiger Strukturen
- Unterstützung und Koordination von Projekten im Bereich Bildung
- Unterstützung und Weiterentwicklung der Bildungsübergänge

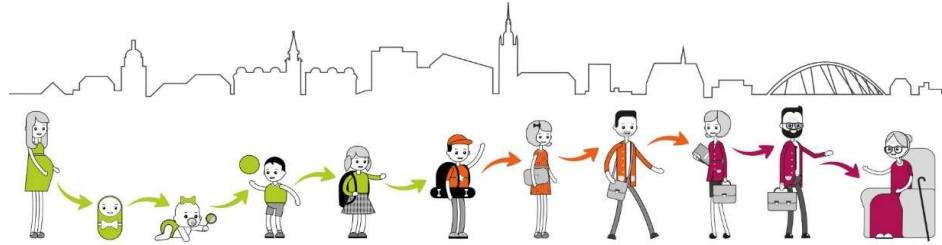
Lebenslanges Lernen?!

Bildungskette



Übergänge





Frühe Bildung, Frühe Chancen

DESSAU-ROSSLAU

Gemeinsam für einen
erfolgreichen Bildungsstart

- Familienbildung/-beratung
- Austausch
- Vernetzung

Geleitet vom:

Jugend.Berufs.Zentrum

DESSAU-ROSSLAU

Lebenshilfe für junge Leute
und Job- und Karriereberatung
unter einem Dach

- eine Anlaufstelle
- Beratung aus einer Hand
- viele Möglichkeiten

Bundesagentur für Arbeit
Agentur für Arbeit
Dessau-Roßlau – Wittenberg

jobcenter
DESSAU-ROSSLAU

Dessau
Roßlau

Initiative Weiterbildung

DESSAU-ROSSLAU

Lebenslanges Lernen
mit innovativen Partnern
der Aus- und Weiterbildung

- in Ihrer Nähe
- alle Branchen
- fit für den Job

Bundesagentur für Arbeit
Agentur für Arbeit
Dessau-Roßlau – Wittenberg

jobcenter
DESSAU-ROSSLAU

Dessau
Roßlau

Grundlage für Bedarfsorientierte Angebote



Gestaltung Übergang Familie-Kita-Grundschule

Beteiligung an den beiden Bundesprogrammen „Kita Einstieg“ und „Starke Netzwerke Elternbegleitung für geflüchtete Familien“ (ab Mitte 2017)

- Gründung und Aufbau des Netzwerk „Frühe Bildung – Frühe Chancen“
- pädagogische Fort- und Weiterbildungen rund um das Thema Frühe Bildung
- Einrichtung der **AWO Familienwerkstatt** mit Schwerpunkt Integration von Familien mit Migrationshintergrund (Träger AWO SPI)



AWO Familienwerkstatt ...

... ist ein offener Treffpunkt für alle Familien der Stadt.

Sie vereint mehrere Projekte der AWO SPI und bietet Ihnen mehrsprachige Ansprechpartner*innen zu sozialen Themenfeldern an. Hier findet man mehrsprachige Beratungs- und Unterstützungsangebote rund um das Thema Familie. Als offener Treff kann man in der AWO Familienwerkstatt in Kontakt mit anderen Familien treten und gemeinsame Erfahrungen austauschen.

Die AWO Familienwerkstatt vereint folgende Projekte:

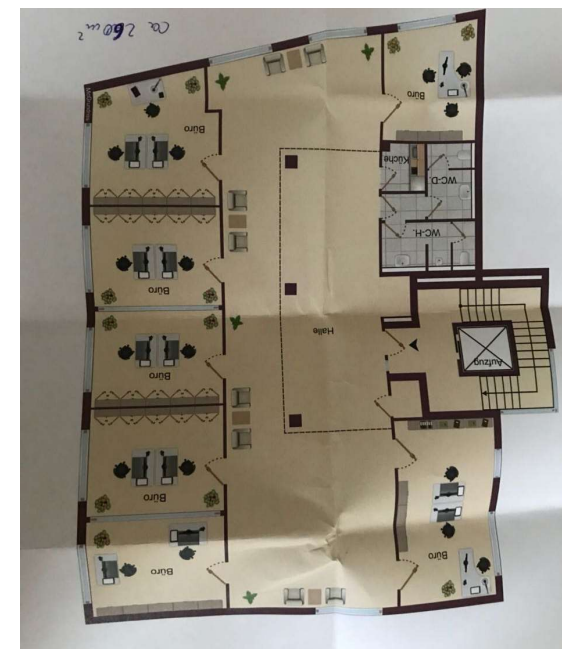
Kita-Einstieg – Brücken bauen in Frühe Bildung

Starke Netzwerke Elternbegleitung von geflüchteten Familien

Empowerment von Flüchtlingsfrauen/Migrationsberatung für Erwachsene

Interventionsstelle „Häusliche Gewalt und Stalking“

Servicestellen IQ „Anerkennungs- und Qualifizierungsberatung“ Sachsen-Anhalt Süd



AWO Familienwerkstatt ...



Angebote der AWO Familienwerkstatt

Abschluss 2. Reihe Frauenseminar



Info-Stand zur Woche der Familie

Krabbelgruppen, auch international



Frauencafe
mit Kinderbetreuung

Angebote in und mit der AWO Familienwerkstatt

Netzwerktreffen
Elternbegleiter*innen



Mitgestaltung
Interkulturelle Woche



Familienangebote
zu unterschiedlichen
Themen



Ausbildung
Sprachtandem's



Zusammenarbeit mit Verwaltung und Akteuren

Austausch mit der Verwaltung



Weiterbildungen/Fachtage



Fachtag „Sprachförderung“
mit päd. Fachkräften



WS mit Horterzieher*innen

Aktionen zum Bundesweiten Vorlesestag

MINT-Bildung in den Kita`s

Fest im Stadtpark mit Akteuren und Familien



Zusammenarbeit mit der Hochschule Anhalt

Seminarreihe für neuzugewanderte Frauen

Hochschule Anhalt, Bauhausstraße 5
Gebäude 8, Seminarraum 03, 04, 05

12.09 26.09 10.10 24.10 07.11 21.11 05.12

DAAD

WELTOFFENE
HOCHSCHULEN
GEGEN FREMDEN-
FEINDLICHKEIT

Hochschule Anhalt
Anhalt University of Applied Sciences



Netzwerkarbeit



**Unterzeichnung
Kooperationsvereinbarungen
mit freien Trägern**



**Besuch der Staatssekretärin des
Ministerium für Arbeit, Soziales und Integration, Frau Möbbek**



**Fachtag in Berlin
best-practice Beispiel**



Gründungstreffen „Netzwerk FB-FC“





Bildungslandschaft
Dessau-Roßlau

Ausblick

Dessau
Roßlau



Interkulturelle Vorlesewoche
mit Lesepaten aus der Wirtschaft

Zusammenarbeit mit
Migrationsverbände
und dem Integrationsbüro
wird fortgesetzt



Fachveranstaltungen
Thema „Familie, Arbeit, Integration“



engagiertestadt

Dessau
Roßlau

Prüfauftrag des Stadtrats
zur Fortführung der Arbeit –
unabhängig von FöMi



Anfragen, Anregungen und Diskussion

Kathrin Hinze
Stadt Dessau-Roßlau
OB-Referat
Zerbster Str. 4
06844 Dessau-Roßlau
Tel. 0340 204-1401
Mail: kathrin.hinze@dessau-rosslau.de