



UNIVERSITÄT  
LEIPZIG

## **Potenziale und Gelingensbedingungen kultureller Bildung in ländlichen Räumen.**

Dr. Luise Fischer  
15. Juni 2023, Potsdam

Fachtag der Transferagentur Brandenburg: „Standortfaktor Bildung.  
Attraktive Bildungslandschaften stärken die Fachkräftesicherung vor Ort.“

# Kulturelle Bildung in ländlichen Räumen

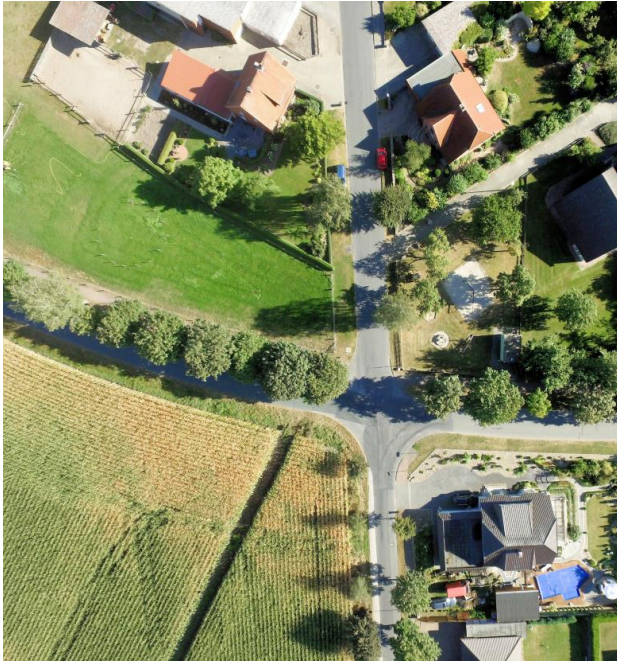
# Agenda

1. Überblick Förderrichtlinien und Einblicke in Forschung
2. Was meinen wir mit kultureller Bildung?
3. Chancen und Potenziale
4. Gelingensbedingungen

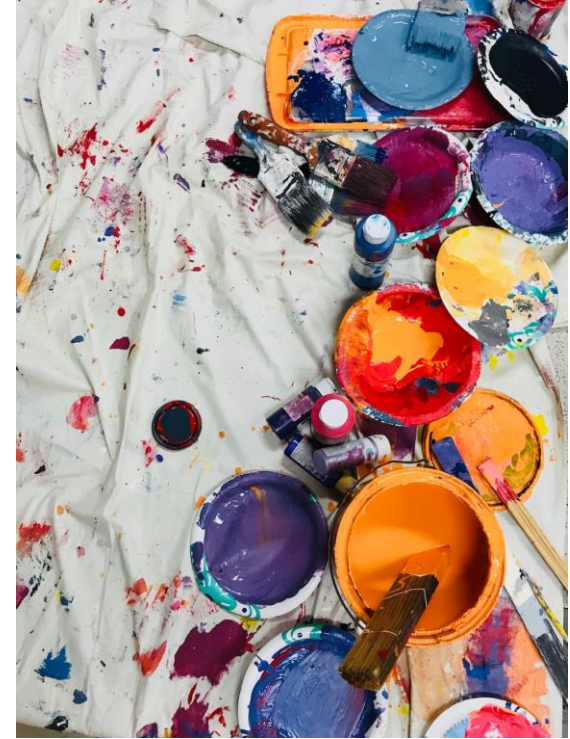


# 1. Überblick Förderrichtlinien und Forschung

# Warum Forschung und Förderung



- **Regionale Disparitäten v.a.** in ländlichen Räumen abbauen
- **Rolle** kultureller Bildung in ländlichen Räumen stärken
- **Barrieren** für kulturelle Bildung abbauen
- **Rahmenbedingungen** und **Zugänge** erleichtern



# Was: BMBF-Förderrichtlinien, BMEL-Förderung

The screenshot shows the BMBF website interface. At the top, there is a navigation bar with the BMBF logo and the text 'Bundesministerium für Bildung und Forschung'. Below this, there are links for 'ENGLISH', 'BEKANNTMACHUNGEN', 'PRESSE', 'GEBÄRDENSPRACHE', and 'LEICHTE SPRACHE'. The main content area is divided into two columns. The left column features a section titled 'Bekanntmachung' dated 08.01.2019, with the text 'Richtlinie zur Förderung von Forschungsvorhaben zur kulturellen Bildung in ländlichen Räumen, Bundesanzeiger vom 08.01.2019'. Below this, there is a section for '1 Förderziel, Zweck, Rechtsgrundlage' and '1.1 Förderziel und Zweck', with the text 'Kulturelle Bildung umfasst sowohl die eigene produktive und kreative Auseinandersetzung mit den'. The right column features a section titled 'Faktor K: 22 innovative Forschungsprojekte zur Kultur auf dem Land gestartet' with the text 'Im Rahmen des Bundesprogramms Ländliche Entwicklung und regionale Wertschöpfung (BULE+) unterstützt das BMEL mit der Fördermaßnahme "Faktor K – Forschung zum Faktor Kultur in ländlichen Räumen" 32 Forschungseinrichtungen, die in 22 Projekten neue Erkenntnisse über die Bedeutung von Kultur in ländlichen Räumen erarbeiten.' A 'Links' box is also visible, containing three links: 'Förderkatalog', 'easy - Online', and 'BMBF-Formularschrank'.



**Verschiedene Forschungsansätze und Fachrichtungen zur Vielfalt der Räume, Aktivitäten, Strukturen, Rahmenbedingungen**

# Wie: Forschungsprojekte, z.B.:



# Wie: Forschungsprojekte, z.B.:





# Ausgewählte Publikationen

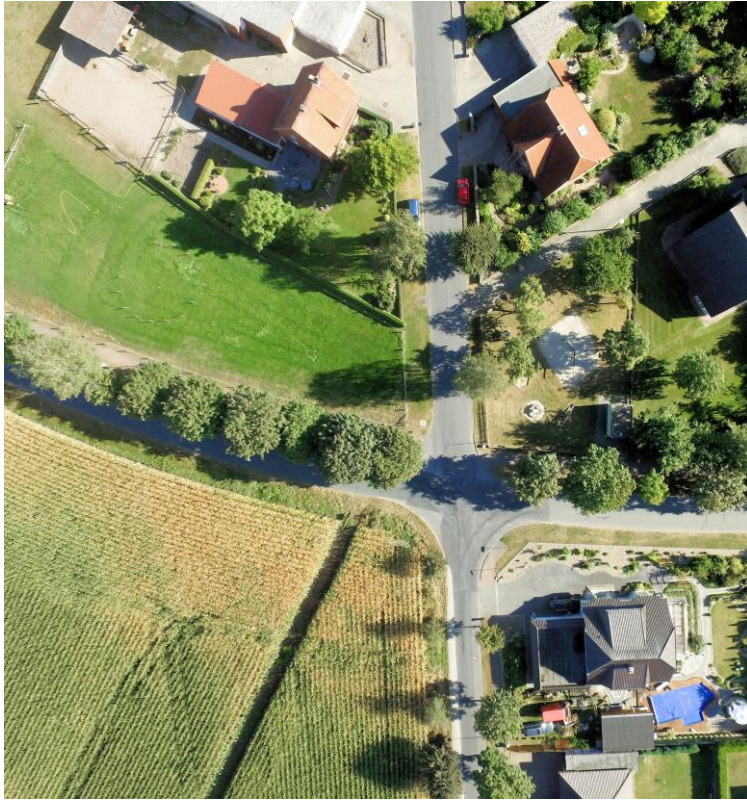
Kolleck, Nina, und Fischer, Luise (Hrsg.) 2023. *Kulturelle Bildung in ländlichen Räumen: Transfer, Ko-Konstruktion und Interaktion zwischen Wissenschaft und Praxis*. Verlag Barbara Budrich: Leverkusen-Opladen. In Fertigstellung.

Fischer, Luise und Nina Kolleck. 2023. „Dialog für kulturelle Bildung in ländlichen Räumen. Zur Zusammenarbeit von Wissenschaft und Praxis.“ In *Raus aus dem Haus – Wissenstransfer in der Kulturellen Bildung*, herausgegeben von Harnisch-Schreiber, Elke et al. Kopaed.



## 2. Was meinen wir mit kultureller Bildung?

## Vielfalt gelebter Räume

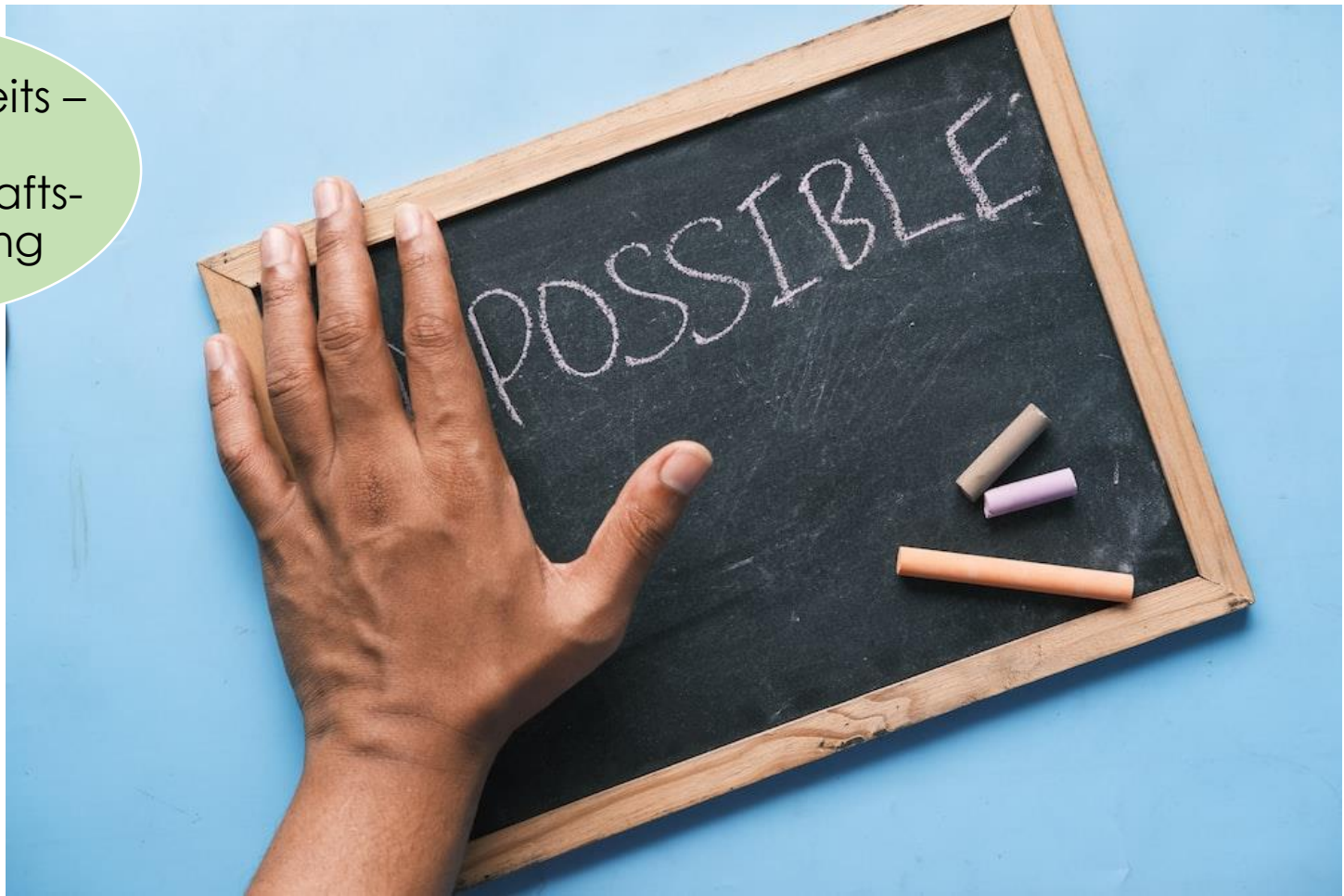


## Vielfalt kultureller Bildungspraktiken



# 3. Chancen und Potenziale

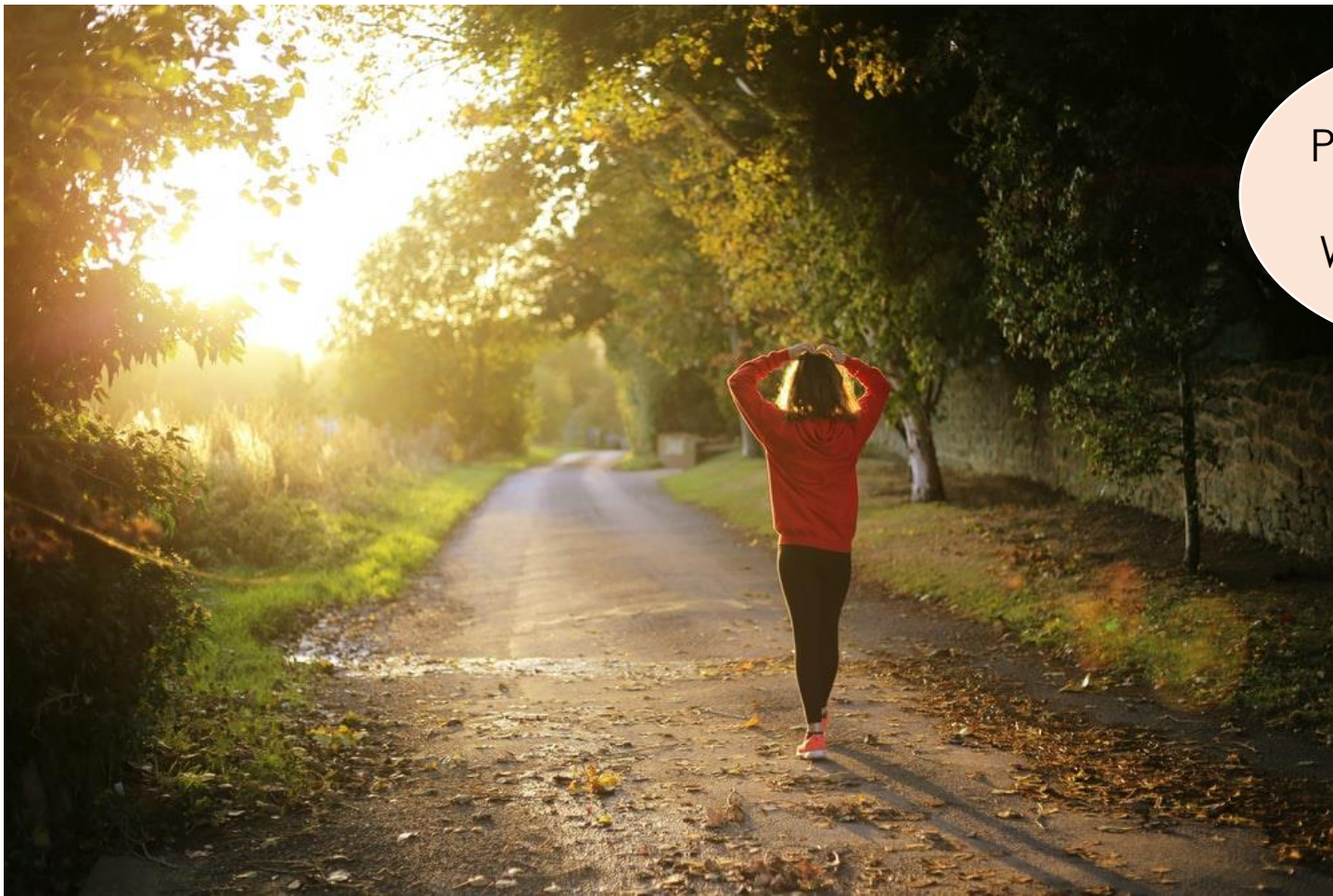
Persönlichkeits –  
und  
Gemeinschafts-  
entwicklung





Raum ist  
wichtig:  
Fragen der  
Identität





Physisches und  
mentales  
Wohlbefinden

## 4. Gelingensbedingungen





Historisch-räumliche Reflexion

Angebotsstrukturen, (auch informale)  
Netzwerke und Teilhabe

Leadership und Dialog,  
Eltern und Ehrenamt



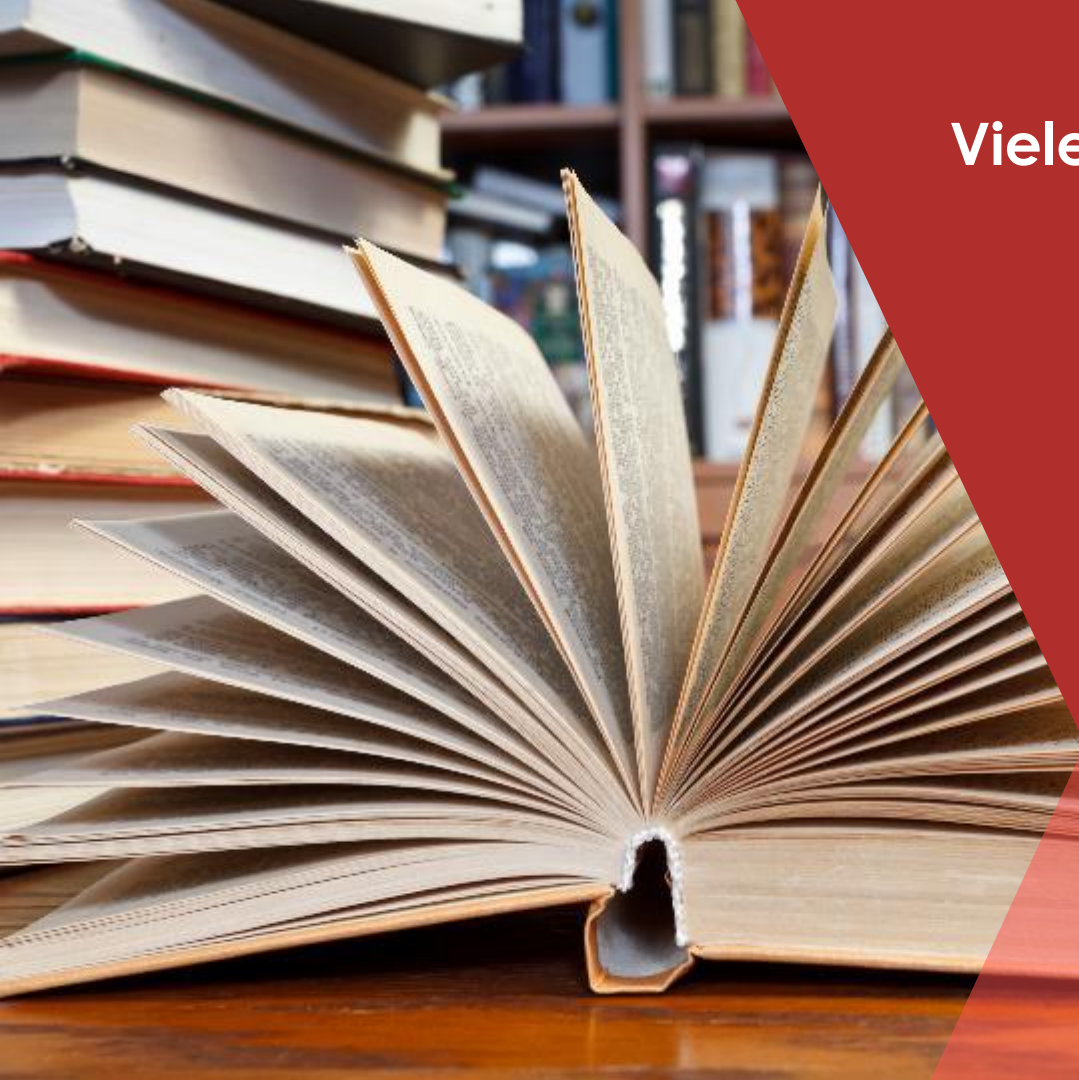
Digitale Teilhabe und Mobilität



(Zwischen-)Rollen – Vertrauensaufbau

# Kulturelle Bildung in ländlichen Räumen





**Vielen Dank!**

**Fragen  
und  
Diskussion**

Dr. Luise Fischer  
[Luise.Fischer@uni-leipzig.de](mailto:Luise.Fischer@uni-leipzig.de)